



NOUA DACIA Sandero

Versiune	Motorizare	Cod sistem	Normă de depoluare	Preț tarif € fără TVA	Preț tarif € cu TVA
Acces	1.0 12V 75 CP	ACCA 10B 6S	Euro 6	5.958	7.150
	1.0 12V 75 CP	AMBA 10B 6S	Euro 6	6.708	8.050
Ambiance	0.9 90 CP	AMBA 09H 6R	Euro 6	7.583	9.100
	1.5 dCi 75 CP	AMBA 15B 6R	Euro 6	8.417	10.100
Laureate	1.0 12V 75 CP	LAUA 10B 6S	Euro 6	7.583	9.100
	0.9 90 CP	LAUA 09H 6R	Euro 6	8.458	10.150
	0.9 90 CP Easy-R	LAUA 09HR6R	Euro 6	8.875	10.650
	1.5 dCi 75 CP	LAUA 15B 6R	Euro 6	9.292	11.150
	1.5 dCi 90 CP	LAUA 15H 6R	Euro 6	9.792	11.750
	1.5 dCi 90 CP Easy-R	LAUA 15HR66R	Euro 6	10.208	12.250
Prestige	0.9 90 CP	CRG 09H 6R	Euro 6	8.958	10.750
	0.9 90 CP Easy-R	CRG 09HR6R	Euro 6	9.375	11.250
	1.5 dCi 75 CP	CRG 15B 6R	Euro 6	9.792	11.750
	1.5 dCi 90 CP	CRG 15H 6R	Euro 6	10.292	12.350
	1.5 dCi 90 CP Easy-R	CRG 15HR66R	Euro 6	10.708	12.850



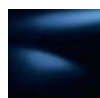
Mașina din imagine este cu titlu de prezentare.

■ Gama de culori

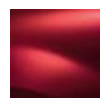
Culori opace



Blanc Glacier
COD 369



Blue Navy
COD D42



Rouge de Feu
COD B76



Gris Platine
COD D69



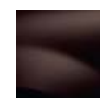
Noir Nacré
COD 676



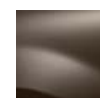
Bleu Cosmos
COD RPR



Gris Comète
COD KNA



Brun Tourmaline
COD CNG



Brun Vison
COD CNM

3 ANI
GARANȚIE
sau 100.000KM

Prețurilor afișate li se adaugă trusa de securitate (trusă medicală + stingător de incendiu + 2 triunghiuri reflectorizante) în valoare de 39 € (TVA inclus). Data tipăririi: noiembrie 2016

■ Fișa tehnică - Echipamente și opțiuni Noua Dacia Sandero

NIVEL DE ECHIPARE	ACCES	AMBIANCE	LAUREATE	PRESTIGE
1.0 12V 75 CP	7.150 €	8.050 €	9.100 €	-
0.9 TCe 90 CP	-	9.100 €	10.150 €	10.750 €
0.9 TCe 90 CP Easy-R	-	-	10.650 €	11.250 €
1.5 dCi 75 CP	-	10.100 €	11.150 €	11.750 €
1.5 dCi 90 CP	-	-	11.750 €	12.350 €
1.5 dCi 90 CP Easy-R	-	-	12.250 €	12.850 €
PREZENTARE EXTERIOARĂ				
Bare de protecție față/spate în culoarea caroseriei	-	●	●	●
Jante de oțel 15" cu capace complete Groomy	●	●	-	-
Jante de oțel 15" cu capace complete Popster	-	-	●	●
Jante de aliaj 15" Chamade	-	+ 250 €	-	●
Mânere deschidere uși din exterior negre	●	●	-	-
Mânere deschidere uși din exterior în culoarea caroseriei	-	-	●	●
Vopsea metalizată	-	+ 300 €	+ 300 €	+ 300 €
SIGURANȚĂ ACTIVĂ ȘI PASIVĂ				
ABS, repartitor electronic de frânare și AFU	●	●	●	●
ASR - ESP	●	●	●	●
Hill Start Assist - Asistență la pornirea în rampă	●	●	●	●
Airbag frontal sofer	●	●	●	●
Airbag frontal pasager (cu deconectare manuală)	●	●	●	●
Airbaguri laterale față	●	●	●	●
Centuri de siguranță față fixe	●	●	-	-
Centuri de siguranță față reglabile pe înălțime	-	-	●	●
3 centuri de siguranță spate cu prindere în 3 puncte	●	●	●	●
Tetiere față reglabile pe înălțime (pline)	●	●	●	●
3 tetiere spate reglabile pe înălțime (tip virgulă)	-	-	●	●
2 tetiere spate laterale reglabile pe înălțime (pline)	-	●	-	-
Alertă sonoră și vizuală prindere centură de siguranță	●	●	●	●
Roată de rezervă	●	●	●	●
Sistem de monitorizare a presiunii în pneuri	●	●	●	●
Asistență la parcare cu spatele (senzori acustici)	-	-	+ 150 €	●
PROTECȚIA VEHICULULUI				
Antidemaraj electronic	●	●	●	●
CONDUCERE				
Direcție asistată hidraulic	●	●	●	●
Computer de bord	-	-	●	●
Afișaj temperatură exterioră	●	●	●	●
Funcție Eco-Mode ⁽¹⁾	-	●	●	●
VIZIBILITATE - ILUMINARE				
Retrovizoare exterioare negre cu reglaj manual din interior	●	●	-	-
Retrovizoare exterioare în culoarea caroseriei, cu reglaj electric și degivrante	-	-	●	-
Retrovizoare exterioare în culoarea caroseriei, cu reglaj electric, degivrante și semnalizatoare integrate	-	-	-	●
Ștergător lunetă spate	●	●	●	●
Lunetă încălzită	●	●	●	●
Faruri de zi cu LED, tip semnătură luminoasă	●	●	●	●
Proiectoare de ceață	-	+ 100 €	●	●
Faruri dublu optice	●	●	●	●
Geamuri cu tentă de culoare	●	●	●	●
ÎNCĂLZIRE - VENTILARE				
Încălzire - ventilare	●	●	●	●
Aer condiționat cu reglaj manual	-	+ 760 €	●	-
Aer condiționat cu reglaj automat monozonă	-	-	-	●
Comandă reciclare aer	-	●	●	●

■ Fișa tehnică - Echipamente și opțiuni Noua Dacia Sandero

CONFORT				
Închidere centralizată cu telecomandă pe cheie	-	●	●	●
Volan reglabil pe înălțime	-	-	●	●
Scrumieră mobilă și brichetă	●	●	●	●
Iluminare portbagaj	-	●	●	●
Iluminare torpedou	-	-	●	●
Cotieră centrală față, integrată în spătarul scanului șofer și rabatabilă	-	-	+ 100 €	+ 100 €
Geamuri electrice față cu impuls pe partea șoferului (comenzi pe portiere uși față)	-	●	●	●
Geamuri manuale față	●	-	-	-
Geamuri electrice spate (comenzi pe portiere uși spate și consolă centrală)	-	-	-	●
SCAUNE				
Scaune față cu reglaj longitudinal și reglaj al spătarului	●	●	●	●
Scaun șofer cu reglaj pe înălțime	-	-	●	●
Banchetă spate rabatabilă și fracționabilă 1/3 și 2/3	●	●	●	●
Sistem Isofix de fixare a scaunelor pentru copii pentru locurile laterale spate	●	●	●	●
PREZENTARE INTERIOARĂ				
Tapițerie "Kapia" și planșă de bord "Carbon Foncé"	●	●	-	-
Tapițerie "Waffle" și planșă de bord "Carbon Foncé"	-	-	●	●
Tapițerie din piele "Riviera Carbon Foncé" ⁽²⁾	-	-	+ 600 €	+ 600 €
Contur indicatoare, aeratoare cu aspect crom satinat	-	●	-	-
Contur consolă centrală, indicatoare, aeratoare cu aspect crom satinat	-	-	●	●
Aeratoare centrale de formă dreptunghiulară cu contur crom satinat	-	-	-	●
Mânere ergonomice interior pentru ușile față	-	-	●	●
Panouri uși "Carbon Foncé"	●	●	●	●
SPAȚII DE DEPOZITARE				
Cutie de documente închisă	●	●	●	●
Buzunare spătar scaune față	-	-	●	●
Buzunar de depozitare tip fileu la baza consolei centrale față, pe partea pasagerului	-	-	●	●
Buzunar de depozitare telefon pe partea laterală a spătarului scanului pasagerului	-	-	●	●
Suport pahare pe consola centrală	●	●	●	●
Spațiu de depozitare la baza consolei	●	●	●	●
Spațiu documente deschis pe planșa de bord deasupra consolei centrale	●	●	●	●
AUDIO				
Radio CD 2DIN 2x15W MP3 cu satelit de comandă pe volan, priză Jack, USB, Bluetooth®, audio streaming	-	●	-	-
Radio CD 2DIN 4x15W MP3 cu satelit de comandă pe volan, priză Jack, USB, Bluetooth®, audio streaming	-	-	●	-
Media Nav: sistem de navigație și multimedia cu ecran tactil 7", priză USB, Bluetooth®, audio streaming ⁽³⁾	-	+300 €	+300 €	+300 €
Pachet hărți Media Nav ⁽⁴⁾	-	-	+ 100 €	+ 100 €
Cameră video pentru marșarier, cu afișaj pe ecranul Media Nav (implică Media Nav)	-	-	+ 200 €	+ 100 €
PACHETE				
Pack Sécurité				
Regulator limitator de viteză (Cruise Control)	-	-	+ 250 €	+ 250 €
Volan îmbrăcat în piele				
Pack Look				
Jante de aliaj 15" Chamade	-	-	+ 350 €	-
Geamuri electrice spate				

Prețurilor afișate li se adaugă trusa de securitate (trusă medicală + stingător de incendiu + 2 triunghiuri reflectorizante) în valoare de 39 € (TVA inclus). Prețurile afișate includ TVA.

Legendă:

- echipament în serie
- nu este disponibil
- ...€ echipament opțional

Precizări:

- ⁽¹⁾ Funcția Eco-Mode nu este disponibilă pe motorizarea 1.0 12V 75CP E6
- ⁽²⁾ Tapițerie din piele naturală (disponibilă pe partea centrală a scaunului și pe spate) și piele ecologică
- ⁽³⁾ Exclue CD-player
- ⁽⁴⁾ Cuprinde țările: Austria, Bosnia și Herțegovina, Belgia, Bulgaria, Elveția, Republica Cehă, Germania, Estonia, Finlanda, Guyana Franceză, Guadaloupe, Grecia, Croația, Ungaria, Islanda, Italia, Liechtenstein, Lituania, Luxemburg, Letonia, Muntenegru, Macedonia, Martinica, Olanda, Norvegia, Danemarca, Polonia, Reunion, România, Serbia, Suedia, Slovenia, Slovacia, San Marino, Turcia, Vatican.

Fișa tehnică - Caracteristici tehnice E6 Noua Dacia Sandero

MOTORIZARE	Benzină			Diesel		
	1.0 12V 75 CP	0.9 TCe 90 CP	0.9 TCe 90 CP Easy-R	1.5 dCi 75 CP	1.5 dCi 90 CP	1.5 dCi 90 CP Easy-R
Tip cutie de viteze	manuală	manuală	pilotată	manuală	manuală	pilotată
Nivel de depoluare	Euro 6	Euro 6	Euro 6	Euro 6	Euro 6	Euro 6
Număr de locuri	5	5	5	5	5	5
TVV	5SDMC4	5SDL14	5SDL1E	5SDKH4	5SDKJ4	5SDKJ
CARACTERISTICI MOTOR						
Tip motor	B4D 400	H4Bt 408	H4Bt 408	K9K 626	K9K 626	K9K 626
Cilindree (cm³)	999	898	898	1,461	1,461	1,461
Alezaj x cursă (mm)	71 x 84	72,2 x 73	72,2 x 73	76 x 80,5	76 x 80,5	76 x 80,5
Număr de cilindri	3	3	3	4	4	4
Raport volumetric	11	9,5	9,5	15,5	15,5	15,5
Număr total de supape	12	12	12	8	8	8
Putere maximă (kW / CP)	54 (73)	66 (90)	66 (90)	55 (75)	66 (90)	66 (90)
Regim putere maximă (tr/min)	6,300	5,000	5,000	4,000	4,000	4,000
Cuplu maxim CEE (Nm)	97	140	140	200	220	220
Regim cuplu maxim	3,500	2,250	2,250	1,750	1,750	1,750
Tip injecție și alimentare	indirect multipunct	indirect multipunct cu turbocompresor benzină fără plumb	indirect multipunct cu turbocompresor	direct common rail cu turbocompresor		
Carburant				serie	motorină	serie
Filtru de particule	-	-	-		serie	
TRANSMISIE						
Tip	JHQ	JH3	JS3	JR5	JR5	TS4
Număr de rapoarte			5+1			6+1
DIRECȚIE						
Direcție	asistată hidraulic					
Numărul de rotații de volan: direcție asistată	3,2 (1,6 stq / 1,6 dr)					
PUNȚI						
Puntea față	Pseudo Mc-Pherson cu braț triunghiular					
Puntea spate	Punte în H cu profil deformabil și epură programată - arcuri elicoidale					
Roti și pneuri						
Roți (*)	15"					
Pneuri	185-65 R15					
Sistem de frânare						
Tipul circuitului de frânare	X					
ABS	în serie					
AFU (asistență la frânarea de urgență)	în serie					
Stop & Start	în serie					
Față: discuri (Ø mm)	259 / 12	în serie	în serie	în serie	în serie	în serie
Spate: tamburi (Ø mm)	203					
PERFORMANȚE						
Viteză maximă (km/h)	Date tehnice în curs de omologare	169	169	159	167	166
CONSUMURI ȘI EMISII*						
Emisie CO ₂ (g/km)	Date tehnice în curs de omologare	112	112	93	93	95
Ciclu urban (l/100km)	Date tehnice în curs de omologare	5.8	5.7	3.7	3.7	3.7
Ciclu extra-urban (l/100km)	Date tehnice în curs de omologare	4.6	4.6	3.6	3.6	3.7
Ciclu complet (l/100km)	Date tehnice în curs de omologare	5.0	5.0	3.6	3.6	3.7
CAPACITĂȚI						
Volum portbagaj (l)	320					
Rezervor carburant (l)	50					
MASE (KG)						
Gol în ordine de mers (min-max) - cu conducător 75 kg	1.044 - 1.117	1.055 - 1.154	1.055 - 1.159	1.160 - 1.224	1.165 - 1.243	
Gol în ordine de mers pe puntea față (min-max) - cond 75 kg	614 - 654	637 - 695	639 - 700	725 - 762	734 - 779	
Gol în ordine de mers pe puntea spate (min-max) - cond 75 kg	430 - 463	418 - 459	416 - 459	435 - 462	431 - 464	
Total maxim autorizat (MMAC)	1.490	1.515	1.515	1.595	1.600	
Masă totală rulantă (MTR)	2.280	2.295	2.305	2.355	2.390	
Sarcină utilă (min-max)	373 - 446 exclusiv cond	361 - 460 exclusiv cond	356 - 460 exclusiv cond	371 - 435 exclusiv cond	357 - 435 exclusiv cond	
	448 - 521 cond inclus	436 - 535 cond inclus	431 - 535 cond inclus	446 - 510 cond inclus	432 - 510 cond inclus	
Masă maximă remorcabilă cu frânare	1.090	1.080	1.090	1.060	1.090	
Masă maximă remorcabilă fără frânare	520	525	525	580	580	
DIMENSIUNI (MM)						
Lungime	4.057					
Lățime	1.733					
Înălțime	1.523					
Ampatament	2.589					
Ecartament față	1.496					
Ecartament spate	1.486					
Garda la sol (vehicul încărcat)	147					

Datele tehnice prezentate sunt omologate conform reglementărilor aplicabile.

* Un ghid privind consumul de carburant și emisiile de CO₂ pentru toate modelele de autoturisme noi poate fi obținut gratuit în toate punctele de vânzare. Consumul de carburant și emisiile de CO₂ ale unui autoturism depind nu doar de randamentul său energetic, ci și de comportamentul la volan și de alți factori care nu țin de tehnică. Dioxidul de carbon este principalul gaz cu efect de seră responsabil pentru încălzirea planetei.

Data tipăririi: noiembrie 2016