



NOUA DACIA Logan MCV

Versiune	Motorizare	Cod sistem	Normă de depoluare	Preț tarif € fără TVA	Preț tarif € cu TVA
Acces	1.0 12V 75 CP	ACCA 10B 6S	Euro 6	6.583	7.900
	1.0 12V 75 CP	AMBA 10B 6S	Euro 6	7.333	8.800
Ambiance	0.9 90 CP	AMBA 09H 6R	Euro 6	8.208	9.850
	0.9 90 CP GPL	AMBA 09H 6RG	Euro 6	8.708	10.450
	1.5 dCi 75 C	AMBA 15B 6R	Euro 6	9.042	10.850
	1.0 12V 75 CP	LAUA 10B 6S	Euro 6	8.250	9.900
Laureate	0.9 90 CP	LAUA 09H 6R	Euro 6	9.125	10.950
	0.9 90 CP GPL	LAUA 09H 6RG	Euro 6	9.625	11.550
	0.9 90 CP Easy-R	LAUA 09HR6R	Euro 6	9.542	11.450
	1.5 dCi 75 CP	LAUA 15B 6R	Euro 6	9.958	11.950
	1.5 dCi 90 CP	LAUA 15H 6R	Euro 6	10.458	12.550
	1.5 dCi 90 CP Easy-R	LAUA 15HR6R	Euro 6	10.875	13.050
	0.9 90 CP	CRG 09H 6R	Euro 6	9.625	11.550
Prestige	0.9 90 CP Easy-R	CRG 09HR6R	Euro 6	10.042	12.050
	1.5 dCi 75 CP	CRG 15B 6R	Euro 6	10.458	12.550
	1.5 dCi 90 CP	CRG 15H 6R	Euro 6	10.958	13.150
	1.5 dCi 90 CP Easy-R	CRG 15HR6R	Euro 6	11.375	13.650



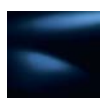
Mașina din imagine este cu titlu de prezentare.

■ Gama de culori

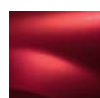
Culori opace



Blanc Glacier
COD 369



Bleu Navy
COD D42



Rouge de Feu
COD B76



Gris Platine
COD D69



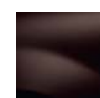
Noir Nacré
COD 676



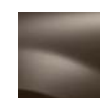
Bleu Cosmos
COD RPR



Gris Comète
COD KNA



Brun Tourmaline
COD CNG



Brun Vison
COD CNM

3 ANI
GARANȚIE
sau 100.000KM

Prețurilor afișate li se adaugă trusa de securitate (trusă medicală + stingător de incendiu + 2 triunghiuri reflectorizante) în valoare de 39 € (TVA inclus). Data tipăririi: noiembrie 2016

■ Fișa tehnică - Echipamente și opțiuni Noua Dacia Logan **MCV**

NIVEL DE ECHIPARE	Acces	Ambiance	Laureate	Prestige
1.0 12V 75 CP	7.900 €	8.800 €	9.900 €	-
0.9 TCe 90 CP	-	9.850 €	10.950 €	11.550 €
0.9 TCe 90 CP GPL	-	10.450 €	11.550 €	-
0.9 TCe 90 CP Easy-R	-	-	11.450 €	12.050 €
1.5 dCi 75 CP	-	10.850 €	11.950 €	12.550 €
1.5 dCi 90 CP	-	-	12.550 €	13.150 €
1.5 dCi 90 CP Easy-R	-	-	13.050 €	13.650 €
PREZENTARE EXTERIOARĂ				
Bare de protecție față/spate în culoarea caroseriei	●	●	●	●
Baghete laterale de protecție negre	-	●	●	●
Bare de pavilion longitudinale	●	●	●	●
Jante de oțel 15" cu capace complete Groomy	●	●	-	-
Jante de oțel 15" cu capace complete Popster	-	-	●	●
Jante de aliaj 15" Chamade	-	+ 250 €	-	●
Mânere deschidere uși din exterior negre	●	●	-	-
Mânere deschidere uși din exterior în culoarea caroseriei	-	-	●	●
Vopsea metalizată	-	+ 300 €	+ 300 €	+ 300 €
SIGURANȚĂ ACTIVĂ ȘI PASIVĂ				
ABS, repartitor electronic de frânare și AFU	●	●	●	●
ASR - ESP	●	●	●	●
Hill Start Assist - Asistență la pornirea în rampă	●	●	●	●
Airbag frontal șofer	●	●	●	●
Airbag frontal pasager (cu deconectare manuală)	●	●	●	●
Airbaguri laterale față	●	●	●	●
Centuri de siguranță față fixe	●	●	-	-
Centuri de siguranță față reglabile pe înălțime	-	-	●	●
3 centuri de siguranță spate cu prindere în 3 puncte	●	●	●	●
Tetiere față reglabile pe înălțime (pline)	●	●	●	●
3 tetiere spate reglabile pe înălțime (tip virgulă)	-	-	●	●
2 tetiere spate laterale reglabile pe înălțime (pline)	-	●	-	-
Alertă sonoră și vizuală prindere centură de siguranță șofer și pasager	●	●	●	●
Roată de rezervă ⁽¹⁾	●	●	●	●
Sistem de monitorizare a presiunii în pneuri	●	●	●	●
Asistență la parcare cu spatele (senzori acustici)	-	-	+ 150 €	●
PROTECȚIA VEHICULULUI				
Antidemaraj electronic	●	●	●	●
CONDUCERE				
Direcție asistată hidraulică	●	●	●	●
Computer de bord ⁽²⁾	-	-	●	●
Afișaj temperatură exterioară	●	●	●	●
Gear Shift Indicator (GSI = indicator pentru schimbarea treptei de viteză)	●	●	●	●
Funcție Eco-Mode ⁽³⁾	-	●	●	●
VIZIBILITATE - ILUMINARE				
Retrovizoare exterioare negre cu reglaj manual din interior	●	●	-	-
Retrovizoare exterioare în culoarea caroseriei, cu reglaj electric și degivrante	-	-	●	-
Retrovizoare exterioare în culoarea caroseriei, cu reglaj electric, degivrante și semnalizatoare integrate	-	-	-	●
Ștergător lunetă spate	●	●	●	●
Lunetă încălzită	●	●	●	●
Faruri de zi cu LED, tip semnătură luminoasă	●	●	●	●
Proiectoare de ceață	-	+ 100 €	●	●
Faruri dublu optice	●	●	●	●
Geamuri cu tentă de culoare	●	●	●	●
ÎNCĂLZIRE - VENTILARE				
Încălzire - ventilare	●	●	●	●
Aer condiționat cu reglaj manual	-	+ 760 €	●	●
Aer condiționat cu reglaj automat monozonă	-	-	-	●
Comandă reciclare aer	-	●	●	●

Fișa tehnică - Echipamente și opțiuni Noua Dacia Logan MCV

CONFORT

Închidere centralizată cu telecomandă pe cheie	-	●	●	●
Volan reglabil pe înălțime	-	-	●	●
Tabletă portbagaj tip înfășurător	+ 100 €	+ 100 €	●	●
Fileu (plasă) separare	-	-	+ 100 €	+ 100 €
Scrumieră mobilă și brichetă	●	●	●	●
Iluminare portbagaj	-	●	●	●
Iluminare torpedou	-	-	●	●
Cotieră centrală față, integrată în spătarul scanului șofer și rabatabilă	-	-	+ 100 €	+ 100 €
Geamuri electrice față cu impuls pe partea șoferului (comenzi pe portiere ușă față)	-	●	●	●
Geamuri manuale față	●	-	-	-
Geamuri electrice spate (comenzi pe portiere ușă spate și consolă centrală)	-	-	-	●

SCAUNE

Scaune față cu reglaj longitudinal și reglaj al spătarului	●	●	●	●
Scaun șofer cu reglaj pe înălțime	-	-	●	●
Banchetă spate rabatabilă și fracționabilă 1/3 și 2/3	●	●	●	●
Sistem Isofix de fixare a scaunelor pentru copii pentru locurile laterale spate	●	●	●	●

PREZENTARE INTERIOARĂ

Tapițerie "Kapia" și planșă de bord "Carbon Foncé"	●	●	-	-
Tapițerie "Waffle" și planșă de bord "Carbon Foncé"	-	-	●	●
Tapițerie din piele "Riviera Carbon Foncé" ⁽⁴⁾	-	-	+ 600 €	+ 600 €
Contur indicatoare, aeratoare cu aspect crom satinat	-	●	-	-
Contur consolă centrală, indicatoare, aeratoare cu aspect crom satinat	-	-	●	●
Aeratoare centrale de formă dreptunghiulară cu contur crom satinat	-	-	-	●
Mânere ergonomice interior pentru ușile față	-	-	●	●
Panouri ușă Carbon Foncé	●	●	●	●

SPAȚII DE DEPOZITARE

Cutie de documente închisă	●	●	●	●
Buzunare spătar scaune față	-	-	●	●
Buzunar de depozitare tip fileu la baza consolei centrale față, pe partea pasagerului	-	-	●	●
Buzunar de depozitare telefon pe partea laterală a spătarului scanului pasagerului	-	-	●	●
Suport pahare pe consola centrală	●	●	●	●
Spațiu de depozitare la baza consolei	●	●	●	●
Spațiu documente pe planșa de bord deasupra consolei centrale	●	●	●	●

AUDIO

Radio CD 2DIN 2x15W cu satelit de comandă pe volan, priză Jack, USB și Bluetooth®	-	●	-	-
Radio CD 2DIN 4x15W cu satelit de comandă pe volan, priză Jack, USB și Bluetooth®	-	-	●	●
Media Nav: sistem de navigație și multimedia cu ecran tactil 7", priză Jack, USB și Bluetooth® ⁽⁵⁾	-	+ 300 €	+ 300 €	+ 300 €
Pachet hărți Media Nav ⁽⁶⁾	-	-	+ 100 €	+ 100 €
Cameră video pentru marșarier, cu afișaj pe ecranul Media Nav (implică Media Nav)	-	-	+ 200 €	+ 100 €

PACHETE

Pack Sécúrité: Regulator limitator de viteză (Cruise Control) și volan îmbrăcat în piele	-	-	+ 250 €	+ 250 €
Pack Look: Jante de aliaj 15" Chamade și geamuri electrice spate	-	-	+ 350 €	-

Prețurile afișate li se adaugă trusa de securitate (trusă medicală + stingător de incendiu + 2 triunghiuri reflectorizante) în valoare de 39 € (TVA inclus). Prețurile afișate includ TVA.

Legendă:

- echipament în serie
- nu este disponibil
- ...€ echipament opțional

Precizări:

- ⁽¹⁾ Cu excepția versiunilor cu motor 0.9 Tce 90 CP GPL Euro6 care sunt echipate cu kit de gonflaj
- ⁽²⁾ Computerul de bord nu este disponibil pe motorizarea 0.9 Tce 90 CP GPL Euro6
- ⁽³⁾ Funcția Eco-Mode nu este disponibilă pe motorizarea 1.0 12V 75CP E6
- ⁽⁴⁾ Tapițerie din piele naturală (disponibilă pe partea centrală a scaunului și pe spate) și piele ecologică
- ⁽⁵⁾ Exclue CD-player
- ⁽⁶⁾ Cuprinde țările: Austria, Bosnia și Herțegovina, Belgia, Bulgaria, Elveția, Republica Cehă, Germania, Estonia, Finlanda, Guyana Franceză, Guadaloupe, Grecia, Croația, Ungaria, Islanda, Italia, Liechtenstein, Lituania, Luxemburg, Letonia, Muntenegru, Macedonia, Martinica, Olanda, Norvegia, Danemarca, Polonia, Reunion, România, Serbia, Suedia, Slovenia, Slovacia, San Marino, Turcia, Vatican.

Fișa tehnică - Caracteristici tehnice Noua Dacia Logan MCV

MOTORIZARE	Benzină				Diesel		
	1.0 12V 75 CP	0.9 Tce 90 CP	0.9 Tce 90 CP Easy-R	0.9 Tce 90 CP GPL	1.5 dCi 75 CP	1.5 dCi 90 CP	1.5 dCi 90 CP Easy-R
Tip cutie de viteze	manuală	manuală	pilotată	manuală	manuală	manuală	pilotată
Nivel de depoluare	Euro 6	Euro 6	Euro 6	Euro 6	Euro 6	Euro 6	Euro 6
Număr de locuri	5	5	5	5	5	5	5
TVV	7SDMC4	7SDL14	7SDL1E	7SDN14	7SDKH4	7SDKJ4	7SDKJ
CARACTERISTICI MOTOR							
Tip motor	B4D 400	H4B 408	H4B 408	H4B 410	K9K 626	K9K 626	K9K 626
Cilindree (cm³)	999	898	898	898	1.461	1.461	1.461
Alezaj x cursă (mm)	71 x 84	72,2 x 73	72,2 x 73	72,2 x 73	76 x 80,5	76 x 80,5	76 x 80,5
Număr de cilindri	3	3	3	3	4	4	4
Raport volumetric	11	9,5	9,5	9,5	15,5	15,5	15,5
Număr total de supape	12	12	12	12	8	8	8
Putere maximă (kW / CP)	54 (73)	66 (90)	66 (90)	66 (90)	55 (75)	66 (90)	66 (90)
Regim putere maximă (tr/min)	6.300	5.000	5.000	5.000	4.000	4.000	4.000
Cuplu maxim CEE (Nm)	97	140	140	140	200	220	220
Regim cuplu maxim	3.500	2.250	2.250	2.250	1.750	1.750	1.750
Tip injecție și alimentare	indirect multipunct		indirect multipunct cu turbocompresor		direct common rail cu turbocompresor		
Carburant	benzină fără plumb		benzină fără plumb / GPL		motorină		
Filtru de particule	-	-	-	-	serie		
TRANSMISIE							
Tip	JHQ	JH3	JS3	JH3	JR5		TS4
Număr de rapoarte				5+1			6+1
DIRECȚIE							
Direcție	asistată hidraulică						
Numărul de rotații de volan: direcție asistată	3,2						
PUNȚI							
Puntea față	Pseudo Mc-Pherson cu braț triunghiular și bară stabilizatoare						
Puntea spate	Punte în H cu profil deformabil și epură programată - arcuri elicoidale						
ROȚI ȘI PNEURI							
Roți (*)	15"						
Pneuri	185 / 65 R15						
SISTEM DE FRÂNARE							
Tipul circuitului de frânare	în X, dublu circuit						
ABS	în serie						
AFU (asistență la frânarea de urgență)	în serie						
ASR - ESP	în serie						
Stop & Start	-	în serie	în serie	în serie	în serie	în serie	în serie
Față: discuri (Ø mm)	258 / 22						
Spate: tamburi (Ø mm)	203						
PERFORMANȚE							
Viteză maximă (km/h)	Date în curs de omologare	169	169	169	159	167	166
CONSUMURI ȘI EMISII*							
Emisie CO ₂ (g/km)	Date în curs de omologare	112	112	112 Benzină / 101 GPL	95	95	95
Ciclu urban (l/100km)	Date în curs de omologare	5,8	5,7	5,8 Benzină / 7,8 GPL	3,8	3,8	3,7
Ciclu extra-urban (l/100km)	Date în curs de omologare	4,6	4,6	4,6 Benzină / 5,5 GPL	3,7	3,7	3,7
Ciclu complet (l/100km)	Date în curs de omologare	5,0	5,0	5,0 Benzină / 6,4 GPL	3,7	3,7	3,7
CAPACITĂȚI							
Volum portbagaj (l)	573						
Rezervor carburant (l)	50 (32 GPL)						
MASE (KG)							
Gol în ordine de mers (min-max) - cu conducător 75 kg	1.055 - 1.181	1.146 - 1.213	1.150 - 1.220	1.165 - 1.250	1.165 - 1.288	1.165 - 1.288	1.165 - 1.303
Gol în ordine de mers pe puntea față (min-max) - conducător 75 kg	574 - 643	641 - 678	644 - 683	626 - 677	685 - 754	685 - 754	690 - 769
Gol în ordine de mers pe puntea spate (min-max) - conducător 75 kg	481 - 538	505 - 535	506 - 537	539 - 573	480 - 534	480 - 534	475 - 534
Total maxim autorizat (MMAC)	1.555	1.620	1.590	1.620	1.670	1.670	1.675
Masă totală rulantă (MTR)	2.365	2.430	2.400	2.430	2.480	2.480	2.485
Sarcină utilă (min-max)	374 - 500 exclusiv conducător	407 - 474 exclusiv conducător	370 - 440 exclusiv conducător	370 - 455 exclusiv conducător	382 - 505 exclusiv conducător	382 - 505 exclusiv conducător	372 - 510 exclusiv conducător
	449 - 575 conducător inclus	482 - 549 conducător inclus	445 - 515 conducător inclus	445 - 530 conducător inclus	457 - 580 conducător inclus	457 - 580 conducător inclus	447 - 585 conducător inclus
Masă maximă remorcabilă cu frânare	1.110	1.110	1.110	1.110	1.110	1.110	1.110
Masă maximă remorcabilă fără frânare	525	570	575	580	580	580	580
DIMENSIUNI (MM)							
Lungime	4.494						
Lățime (fără/cu oglinzi retrovizoare)	1.733 / 1.994						
Înălțime (fără/cu bare de pavilion)	1.518 / 1.550						
Ampatament	2.634						
Ecartament față	1.497						
Ecartament spate	1.486						
Gardă la sol (vehicul încărcat)	145						

Datele tehnice prezentate sunt omologate conform reglementărilor aplicabile.

* Un ghid privind consumul de carburant și emisiile de CO₂ pentru toate modelele de autoturisme noi poate fi obținut gratuit în toate punctele de vânzare. Consumul de carburant și emisiile de CO₂ ale unui autoturism depind nu doar de randamentul său energetic, ci și de comportamentul la volan și de alți factori care nu țin de tehnică. Dioxidul de carbon este principalul gaz cu efect de seră responsabil pentru încălzirea planetei.